

Дрель DM-130B 10000-32000 об/мин 135Вт + насадки 40шт

Дрель DM-130B с гибким валом 10000-32000 об/мин 135Вт + насадки 40шт

I. Технические характеристики

- питание: 220V, 50Hz;
- выходная мощность: максимум 135 W;
- скорость: 10-32000 об/мин;
- диаметр насадки: Ø3,2мм.

II. Меры предосторожности

Внимательно ознакомьтесь с данной инструкцией перед использованием дрели. Неправильное использование может повлечь за собой поражение электрическим током или возгорание.

1. Соблюдайте чистоту на рабочем месте.
2. Соблюдайте условия хранения. Не используйте во влажных помещениях. Не используйте под дождем.
3. Соблюдайте меры предосторожности по защите от электрического шока. Не прикасайтесь к заземленным поверхностям.
4. Прибор не предназначен для использования детьми. Не позволяйте никому прикасаться к прибору во время работы.
5. Если вы не используете дрель, храните ее в сухом и прохладном месте.
6. Не применяйте силу при работе дрели.
7. Используйте только совместимые аксессуары.

Сеть магазинов «ПРОФИ»

Единый телефон: (495) 956-78-19

www.siriust.ru

8. Одевайтесь соответственно ситуации. Не надевайте широкую одежду или аксессуары, которые могут попасть в движущие части машины.
9. Используйте при работе маску и защитные очки.
10. Следите, чтобы провод питания не был поврежден, не тяните и не поднимайте дрель за провод питания.
11. Используйте тиски для удержания предмета. Не держите предмет, над которым работаете, в руках.
12. Работайте с дрелью бережно и аккуратно. Не допускайте попадания грязи и масла.
13. Отключайте питание дрели при замене насадок и по завершению работы.
14. Перед включением дрели убедитесь, что вы извлекли подстроечные и гаечные ключи и закрепили насадку.
15. Перед включением дрели в сеть убедитесь, что кнопка включения находится в положении OFF.
16. При использовании дрели не в помещении, убедитесь, что удлинитель, который вы используете, предназначен для работы на улице.
17. Будьте внимательны при работе, не работайте с дрелью, если вы устали.
18. Перед использованием дрели убедитесь, что все части дрели исправны и работают правильно.
19. Не используйте дрель вблизи легковоспламеняющихся жидкостей или газов.

III. Использование дрели

Дрель DM-130B – это многофункциональный инструмент, который можно использовать для сверления, полировки, шлифовки, гравировки, удаления ржавчины и так далее. Дрель можно использовать для работы с деревом, металлом, стеклом, керамикой и другими материалами.

Используйте различные скоростные режимы для разных работ. Например, для шлифовки и полировки используйте низкие скорости, а для выполнения гравировки – высокие.

Не включайте и не выключайте дрель, если насадка находится в непосредственном контакте с рабочей поверхностью.

На корпусе дрели расположено колесо для регулировки скорости. Не регулируйте скорость непосредственно во время работы.

Правила безопасности во время работы:

1. Отключайте питание перед сменой насадок.
2. Если вам надо положить дрель на стол, то выключите ее перед этим.
3. При длительном использовании одной насадки регулярно проверяйте, что цанга закреплена надежно.
4. После использования обязательно отключите провод питания.
5. Не ремонтируйте дрель самостоятельно.
6. Не оставляйте дрель включенной без присмотра.
7. Не используйте и не храните дрель во влажных помещениях.

Советы по использованию:

1. Если корпус дрели нагрелся во время работы, то отключите питание и дайте корпусу остыть.
2. Шпиндель необходимо регулярно смазывать.

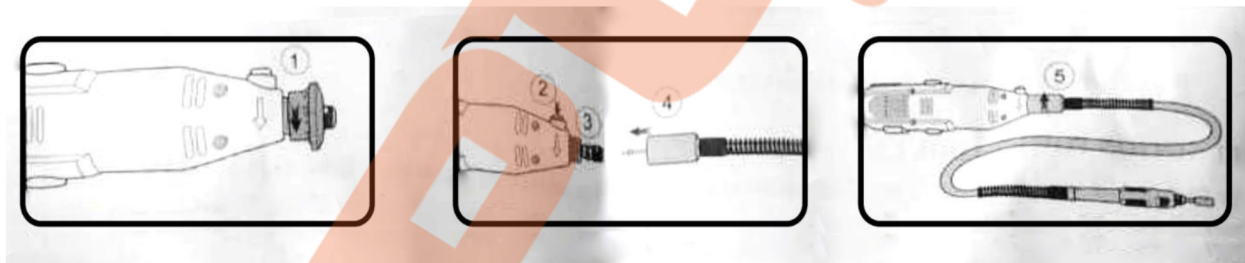
3. Не давите на насадку во время использования.
4. При сверлении по металлу, всегда сначала наметьте точку, в которой будете начинать сверление.

Установка насадок:

Отключите питание дрели. Зажмите блокирующую кнопку и открутите фиксатор. При необходимости замените цангу на цангу с нужным вам диаметром под насадку. Закрутите фиксатор. Не используйте плоскогубцы!

Установка гибкого вала

Открутите переднюю часть дрели, частично открутите фиксатор шпинделя, частично извлеките фиксирующий кабель гибкого вала. Соедините шпиндель и фиксирующий кабель гибкого вала. Зажмите блокирующую кнопку и закрутите фиксатор шпинделя. Затем прикрутите гибкий вал к корпусу дрели.



Изменения комплектации и спецификаций, указанных в данной инструкции, могут быть внесены производителем без предварительного уведомления.

Будем рады видеть вас снова в магазинах сети ПРОФИ!